



SOŠT
KOŠICE
1 9 4 9

Použitie AI vo výučbe

*Aktualizačné
vzdelávanie*

Vladimír Popík
SOŠT Košice | 24.6.2026



- 1. Niečo sa mení na mali by sme nejako reagovať.**
- 2. Ministerstvo má plán a bude ho chcieť realizovať a bude sa pýtať ako sme prispeli.**
- 3. Máme pomocníka pre zvýšenie atraktivity a na prilákanie žiakov. Naučme sa ho využívať my a učme ho používať aj žiakov.**
- 4. Základ máme, 36% používa AI. Možno viac. Dedikované AI počítače/Tablety pre žiakov sú nutné**
- 5. Aktualizačné školenie je zo zákona povinné.**

Prečo?



Aktualizačné vzdelávanie spolu 10 0 0'

2

24.6. **2** Prezenčne

25.6. **3** Samostatné vytvorenie AI
reportu pre vlastnú oblasť pôsobenia.
SKÚMANIE POMOCOUI AI. ÚLOHA 1

26.6. **3** Samostatné štúdium AI
reportu pre vlastnú oblasť pôsobenia.
SUMÁR ZO SKÚMANIA AI. ÚLOHA 2

29.6. **2** Vypracovanie + Odovzdanie
záverečnej úlohy ÚLOHA 3



3

*Niečo
sa deje*



**20.000 ChatGPT
v teste na VŠ**

**Do konca 2026
každý učiteľ SŠ
bude mať k
dispozícii EDU
verziu jedného
systému. 3 roky.**



MINISTERSTVO
ŠKOLSTVA, VÝSKUMU,
VÝVOJA A MLÁDEŽE
SLOVENSKEJ REPUBLIKY



MINISTERSTVO
INVESTÍCIÍ, REGIONÁLNEHO ROZVOJA
A INFORMATIZÁCIE
SLOVENSKEJ REPUBLIKY

*Asi sa budú pýtať ako
ich naša škola využíva*





SOŠT
KOŠICE
1949

65% učiteľov
zelený podcast s AI

min **36%** s AI
vo výučbe



Maturitný podcast

Učítelia s pomocou umelej inteligencie pripravujú pre našich žiakov podcast na maturitné témy. Desiatky epizód už na YouTube.

soskuke 

edupage 



Odbor MSIZ



Odbor TEZB



Odbor MEL

sost.sk



Odbor OOMP



AJaL



SJaL



Ako sa mení rola dobrého pedagóga v čase, keď do škôl vstupuje umelá inteligencia?

Kedysi bol učiteľ jediným zdrojom informácií, ktorého úlohou bolo preniesť poznanie zo sveta k žiakovi. Vyučovanie potom vyzeralo tak, že vyložil učivo, žiaci si ho zapísali, naučili sa ho a následne si overil, či si ho osvojili.

Dnešný pedagóg by mal byť skôr človekom, ktorý naučí žiakov, ako sa k informáciám dostať, ako ich vyhodnotiť, a ako z nich vytvoriť niečo nové. Musí ich naučiť hodnotiť správnosť informácií a rozvíjať kritické myslenie.

Už nejde primárne o odovzdávanie informácií, ale o to, naučiť sa s nimi pracovať.

2022 SLABÁ

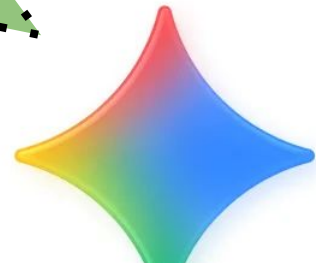
Úzka umelá inteligencia (ANI – Artificial Narrow Intelligence) ChatGPT, Gemini, Claude, Copilot

2026-2030 SILNÁ

Všeobecná umelá inteligencia (AGI – Artificial General Intelligence)

**2035-2050 PREKONÁ
MOZOG**

Umelá superinteligencia (ASI – Artificial Superintelligence).

ai



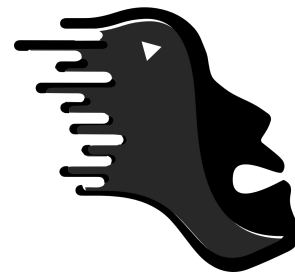
NotebookLM



**Dodávka plná
náradia**

ai

 Gemini



7



Nie pre každého

GOOGLE ÚČET

SÚKROMNÝ

ŠKOLSKÝ

meno.priezvisko@sost.sk





9



Gemini



NotebookLM



Vladimír, s čím vám môžem pomôcť?

Opýtajte sa Gemini

Flash



Učenie s vedením

Vytvoriť obrázok

Vytvoriť video

Canvas

Ďalšie nástroje

Deep Research

Získavajte podrobné reporty

Vytvoriť hudbu



Zdroje

Čet

Prispôbiť

Štúdio

IMG_2026-06-13T09-04-18.891615.jpg

Spríevodca zdrojmi

domáce náradie určené na drobné opravy, pričom jeho súčasťou je aj integrovaný **držiak na náhradné bity**. Kompaktný a **ergonomický dizajn** tohto prístroja zdôrazňuje funkčnosť a poriadok v domácej dielni. Celkový pohľad demonštruje spojenie **praktického uskladnenia** a neustálej pripravenosti nástroja na okamžité použitie.

- Akumulátorový skrutko...
- Značka Bo...
- Nabíjacia stan...
- Príslušenstvo a ...
- Ručné nára...



Prispôbiť

Akumulátorový skrutkovač Bosch IXO v nabíjacej stanici

1 zdroj · 13. 6. 2026

Tento obrazový zdroj zachytáva **akumulátorový skrutkovač značky Bosch**, ktorý je umiestnený vo svojej **nabíjacej stanici**. Zariadenie patrí do produktovej línie **IXO**, známej svojím kompaktným a ergonomickým dizajnom pre domáce použitie. Na základni prístroja si môžeme všimnúť **praktické úložné sloty**, v ktorých sú pripravené náhradné skrutkovacie hroty. Celý set je položený na **dlaždicovom podklade**, pričom v pozadí vidno pripojený napájací kábel. Tento nástroj predstavuje moderného pomocníka určeného na **jednoduché montážne práce** v domácnosti. Z hľadiska vizuálneho spracovania dominuje kombinácia **čiernej, sivej a červenej farby**, ktoré sú typické pre identitu tohto výrobcu.

Uložiť do poznámky



Aké sú hlavné funkcie a výhody skrutkovača Bosch IXO?

Položte otázku alebo niečo vytvorte

1 zdroj →

Pridať poznámku



Bosch IXO: Malý silák do každej ruky



Bosch IXO: Ikona domáceho majstrovania

Svetovo najpopulárnejší akumulátorový skrutkovač pre každodenné úlohy.



Ergonomický tvar pre úzke priestory

Unikátny dizajn rukoväte umožňuje pohodlnú prácu tam, kde sa bežné vŕtačky nezmestia.



Inteligentná nabíjacia stanica

Základňa slúži na nabíjanie akumulátora a zároveň ako stabilný stojan na náradie.



Koniec hľadaniu skrutkovacích hrotov

Integrovaný držiak priamo v základni udržuje všetky bity prehľadne usporiadané.



NotebookLM

12

domáce náradie určené na drobné opravy, pričom jeho súčasťou je aj integrovaný držiak na náhradné bity. Kompaktný a ergonomický dizajn tohto prístroja zdôrazňuje funkčnosť a poriadok v domácej dielni. Celkový pohľad demonštruje spojenie praktického uskladnenia a neustálej pripravenosti nástroja na okamžité použitie.

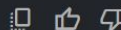
Akumulátorový skrutkovač... Značka Bo...
Nabíjacia stan... Príslušenstvo a ...
Ručné nára...

Akumulátorový skrutkovač Bosch

1 zdroj · 13. 6. 2026

Tento obrazový zdroj zachytáva akumulátorový skrutkovač svojej nabíjacej stanici. Zariadenie patrí do produktovej línie s ergonomickým dizajnom pre domáce použitie. Na základni sú umiestnené úložné sloty, v ktorých sú pripravené náhradné skrutkovacie bity. Tento detail je zobrazený v pozadí vidno pripojenie moderného pomocníka určeného na jednoduché montážne úlohy. vizuálneho spracovania dominuje kombinácia čiernej, s ktorou sa identitu tohto výrobcu.

Uložiť do poznámky



Aké sú hlavné funkcie a výhody skrutkovača Bosch IXO?

Položte otázku alebo niečo vytvorte

Ak to dokáže

13

3. G



NotebookLM

2 ZHOTOVENIE IZOLÁCIE

- a) Vysvetlite význam jednotlivých druhov izolácií; chráni budovu proti vode a vlhkosti (hydroizolácia), proti stratám tepla a prenikaniu chladu/horúčavy (tepelná izolácia), proti hluku a otarasom (zvuková izolácia), proti špeciálnym vplyvom napr. chemickým, tlakovej vode... (špeciálne izolácie)
- b) Charakterizujte požiadavky na materiál pre jednotlivé druhy izolácií; hydroizolácia - vode odolná, tepelná - nízku tepelnú vodivosť, zvuková - pohlcovať hluk a vibrácie, zlepšenie akustiky, špeciálne - zabrániť rozpadu konštrukcii, chrániť stavbu
- c) Vymenujte druhy izolácií proti vode a zemnej vlhkosti a uveďte ich použitie na stavbe;
Izolačné Pásky Asfaltové = IPA (spodná stavba = základy, suterén, strecha), izolačné fólie (plochá strecha, terasy, bazény), izolačné tvarovky (napová fólia), nátery tmely
tepelné a zvukové izolácie z hľadiska ich použitia na stavebnom objekte; tepelná: fasáda, strecha / zvuková: priečky, podhlady
ďalšie druhy izolácií; sypké (perlit, liapor), fúkané tepelné izolácie, ľahčené betóny (Ytong, Porfix), izolácie potrubí
spôsoby zateplovania budov;
kontaktné (lepením „na buchty“, celkovo) a bezkontaktné (so vzduchovou medzerou a pripevnením na lišty) tvrdým polystyrénom / minerálnou alebo kamennou vlnou, fúkanou izoláciou ako podstrešná izolácia, PIR doskami
- d) Identifikujte požiadavky na bezpečnosť a ochranu zdravia pri zhotovení izolácií proti vode a vlhkosti; oopp (osobné ochranné pracovné pomôcky) – okuliare, prilba, pracovná obuv, pracovný odev, rukavice, slúchadlá
- e) Vysvetlite význam dilatačných škár; aby mohli konštrukcie bez poškodenia zväčšovať - zmenšovať svoj objem v zime - v lete
- f) Uveďte význam dodatočného zateplovania budov z ekonomického hľadiska : úspora pri vykurovaní, menšie tepelné straty

Štúdio

14



Audio prehľad



Prezentácia snímok



Prehľad videa



Myšlienková mapa



Reporty



Kartičky



Kvíz



Infografika



Tabuľka údajov

3.G

je možné použiť pri skúšaní žiakov odboru murár počas záverečných skúšok kvíz vytvorený pomocou NotebookLM z materiálov, ktoré pripravil skúšajúci učiteľ?

Áno, je to technicky a metodicky možné, ale má to svoje legislatívne a praktické obmedzenia, ktoré musíte ako skúšajúci učiteľ vziať do úvahy.

Keďže záverečná skúška v odbore murár (výučný list) je oficiálny proces definovaný legislatívou (Štátny vzdelávací program, vyhlášky o ukončovaní štúdia), musíte postupovať v súlade s pravidlami danej školy a platných predpisov.

Tu je prehľad toho, ako môžete NotebookLM pri záverečných skúškach využiť, a na čo si dať pozor:

1. Kde a ako sa dá kvíz z NotebookLM použiť?

- **Písomná časť záverečnej skúšky:** Záverečná skúška sa spravidla skladá z písomnej, praktickej a ústnej časti. Ak témy a otázky vygenerované nástrojom NotebookLM presne zodpovedajú schváleným dôležitým tematickým okruhom, môžete ich použiť ako základ pre písomný test.
- **Predmetová komisia:** Všetky materiály pre záverečné skúšky (vrátane testov) musí spravidla schváliť riaditeľ školy na návrh predmetovej komisie. Ak komisia test vygenerovaný (alebo upravený) pomocou NotebookLM schváli, je legálne ho použiť.
- **Formatívne hodnotenie / Príprava:** Úplne ideálne a bezproblémové je použiť takéto kvízy

+ Opýtajte sa Gemini

Flash ▾



15



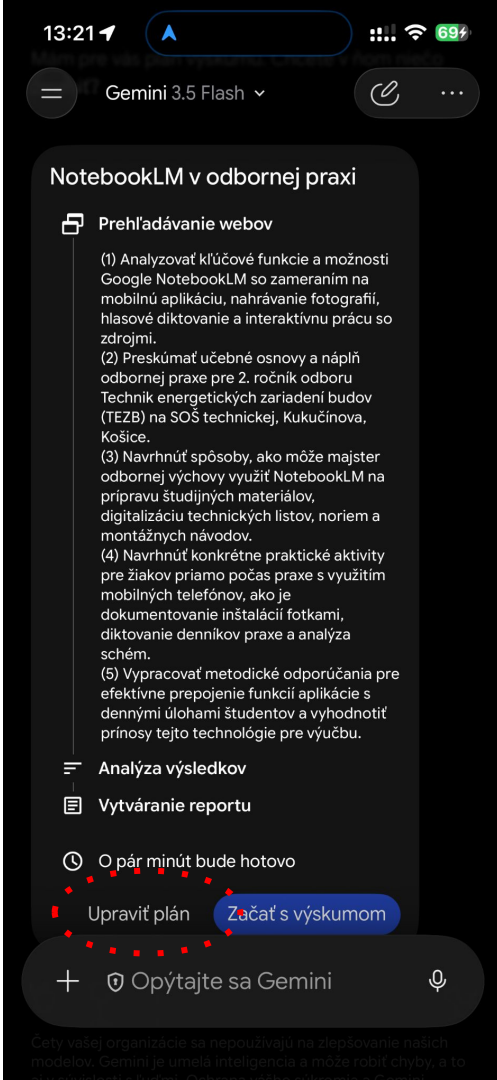
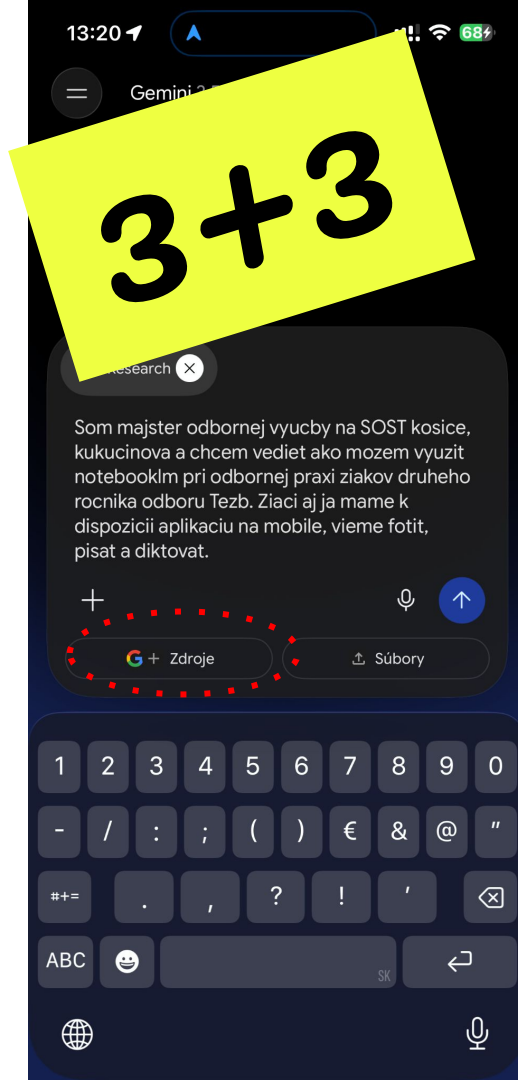
Gemini



Úloha 1 a 2 | GEMINI

Necháte AI preskúmať, kde a ako by ste mohli využiť umelú inteligenciu pri výučbe. Urobíte Deepresearch v Gemini.

Text zadania/Prompt : kto ste, čo robíte, kde robíte, koho učíte, pre koho to chcete a čo chcete. Čím viac informácií ste ochotní poskytnúť, tým osožnejšiu odpoveď dostanete.



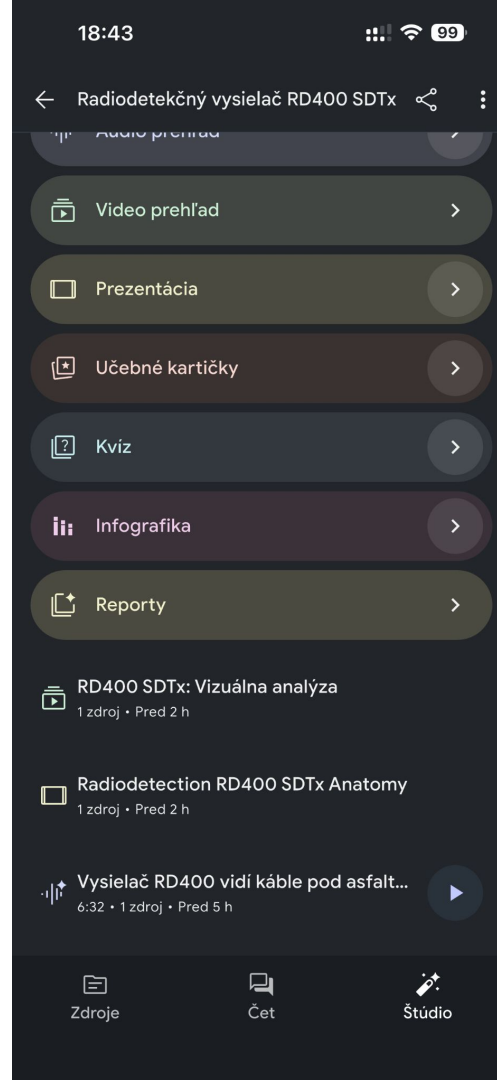
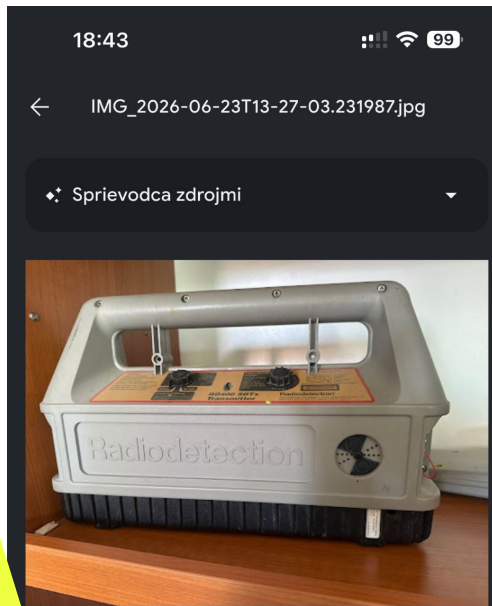
Úloha 3 | NotebookLM

Nechajte NotebookLM spracovať jednu fotografiu

Text zadania/Prompt : bez zadania, bez promptu



vladimir.popik@sost.sk





SOŠT
KOŠICE
1 9 4 9

**Koniec.
Praktická
časť.**